



**VIDENCENTRET FOR LANDBRUG**

Kvæg

## **OPTIMAL UDNYTTELSE AF AMS**

### **- FOKUS PÅ OPSTART AF NY LAKTATION OG BESØGSFREKVENNS**

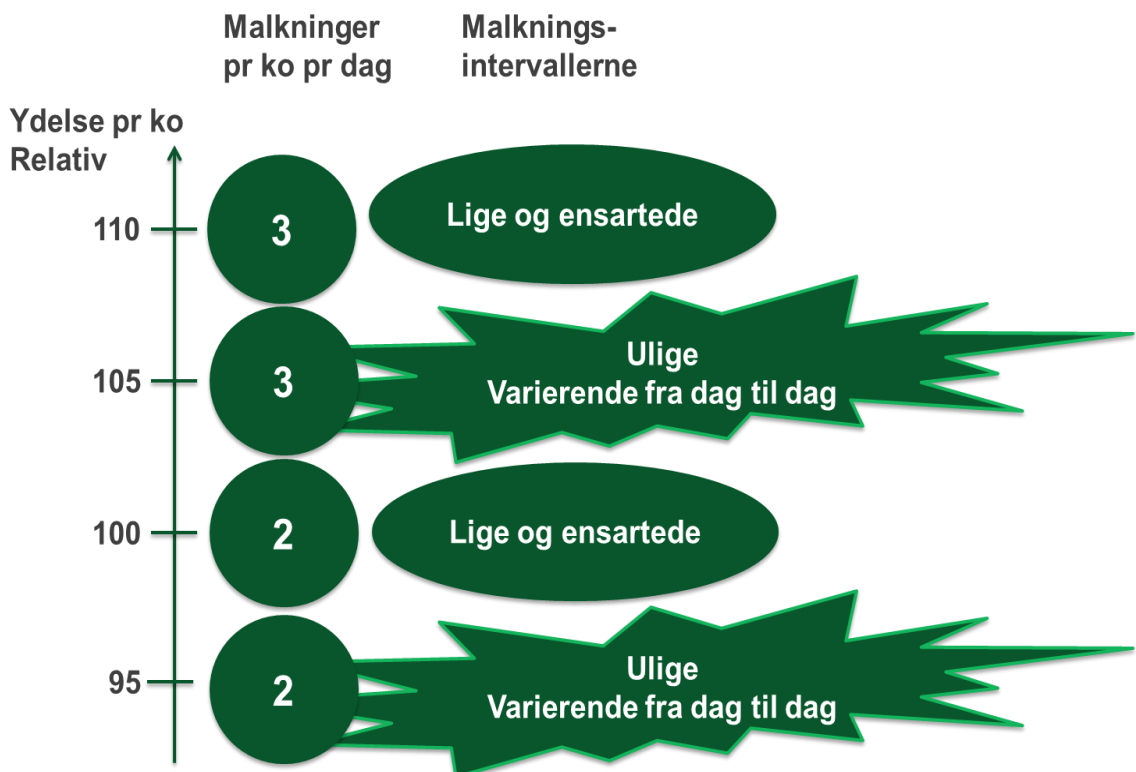
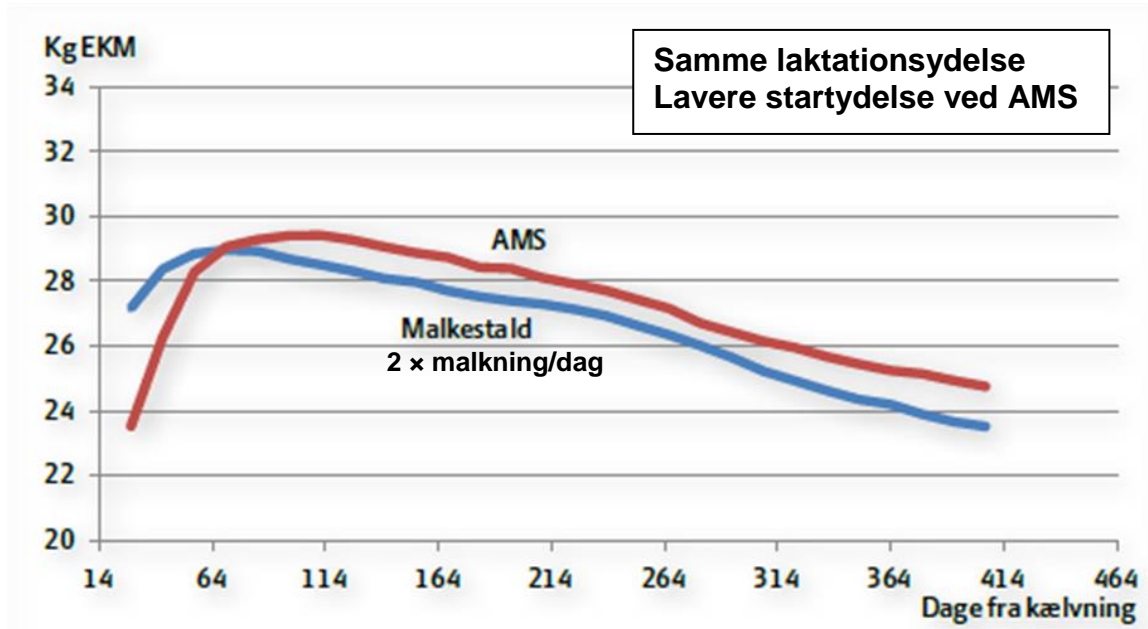
*Dorte Bossen, Team Foderkæden, VFL-kvæg*

Bilag til ERFA-møde hos  
Søren Velling  
10. september 2013



[Link til European Agricultural Fund for Rural Development](#)

## Baggrund



## Nye anbefalinger omkring malkning

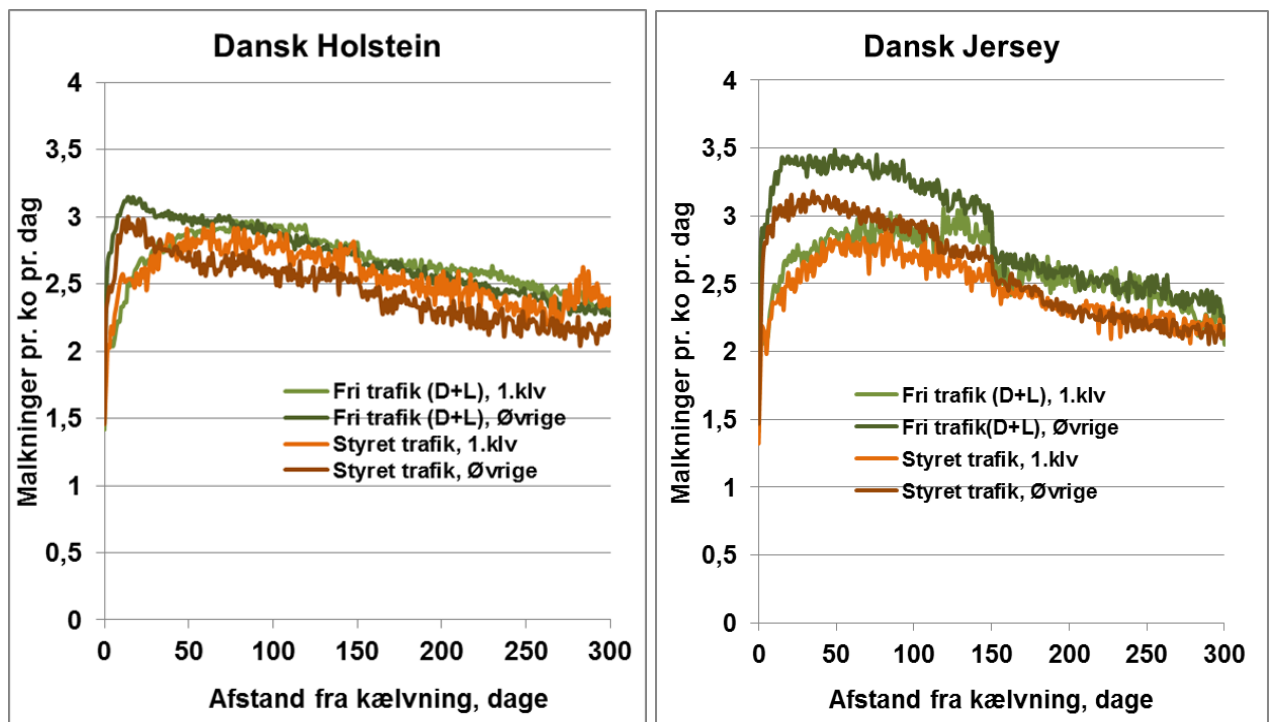
- Malkning 2 × dagligt dag 1-3 efter kælvning
- Malkning 3 × dagligt fra og med dag 4 til topydelse
- Undgå malkningsintervaller > 14 timer

## HVORDAN ?

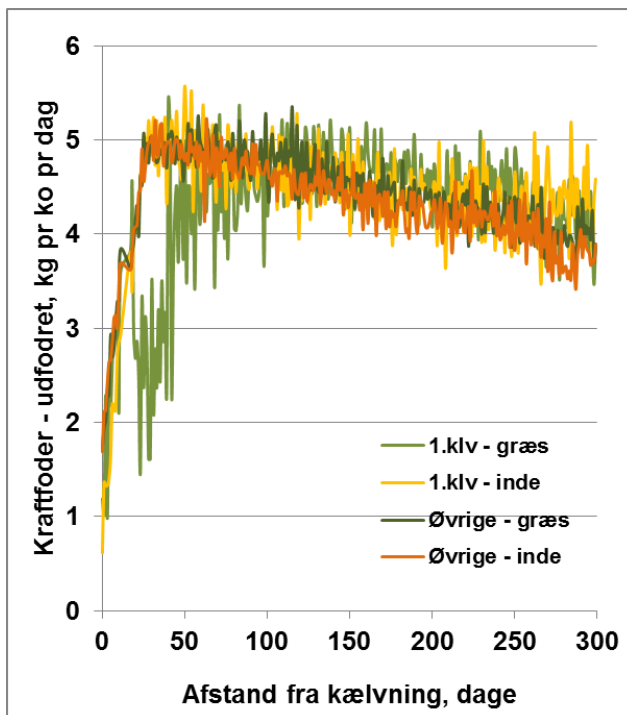
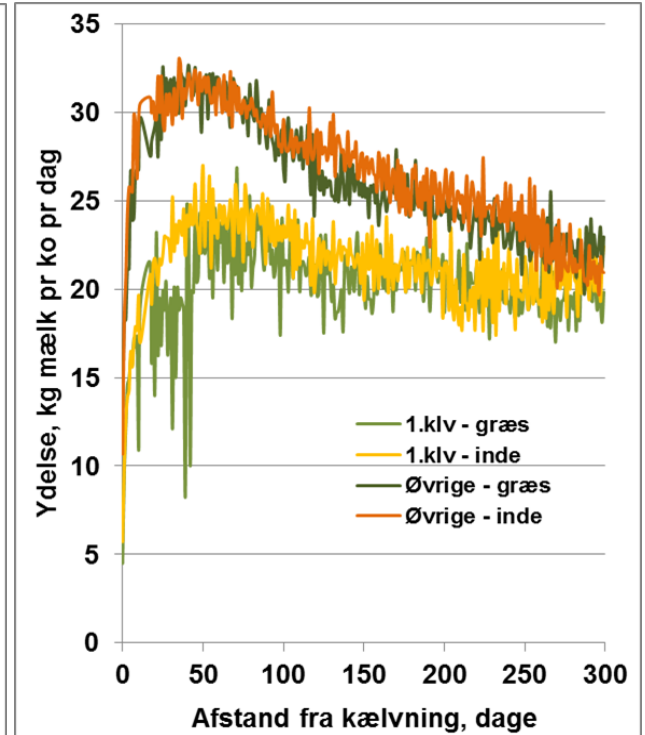
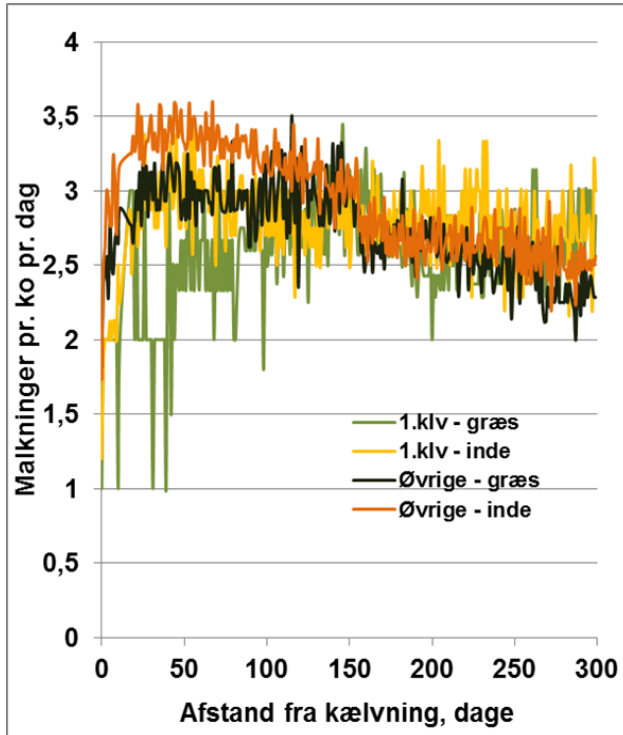
- Mere systematisk udpegning af hentekøer!
  - Udpeg hurtigt - de rigtige køer - i rette tid
  - Tydelig prioritering
    - 1: 1.kalvskøer 0-56 dage
    - 2: Prioritet: øvrige køer 0-56 dage
    - 3: Andre køer

### **Malkningsfrekvens afhænger af race og kotrafik-system.**

Men uanset hvordan man vender og drejer resultaterne peger de på at 1.kalvskøerne ikke malkes 3 gange dagligt fra laktationsdag 4.



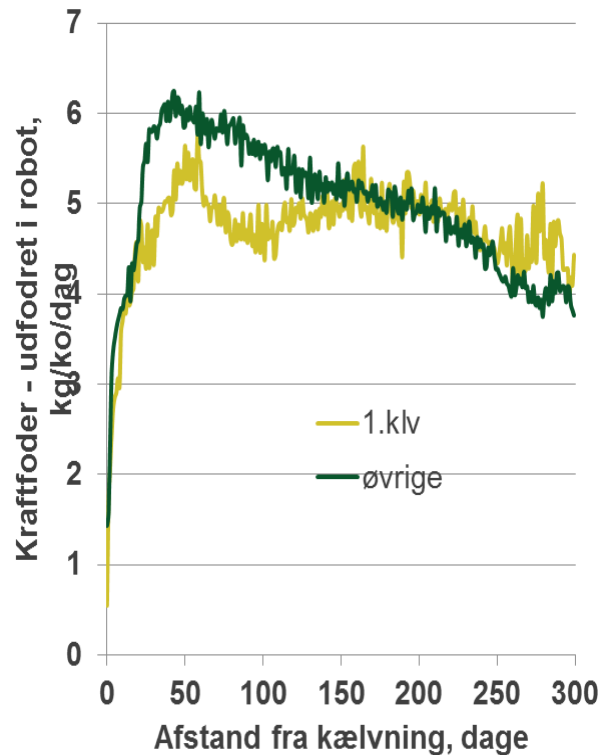
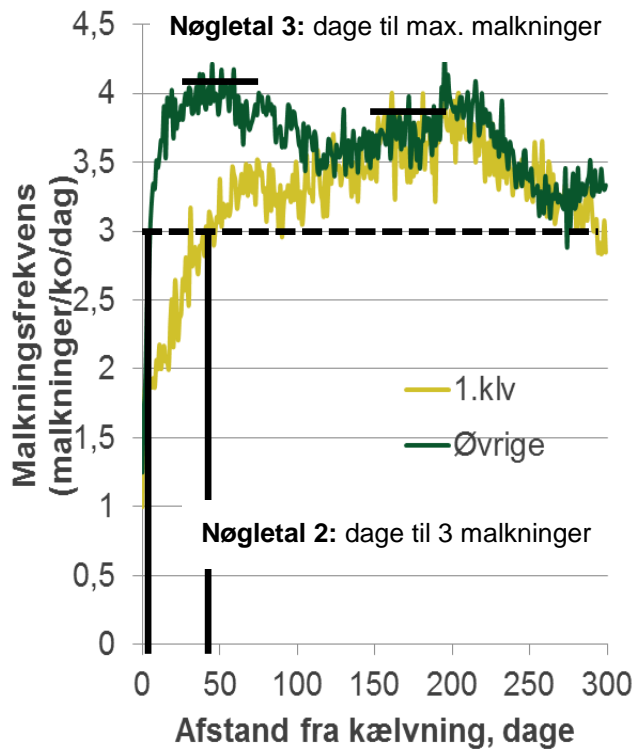
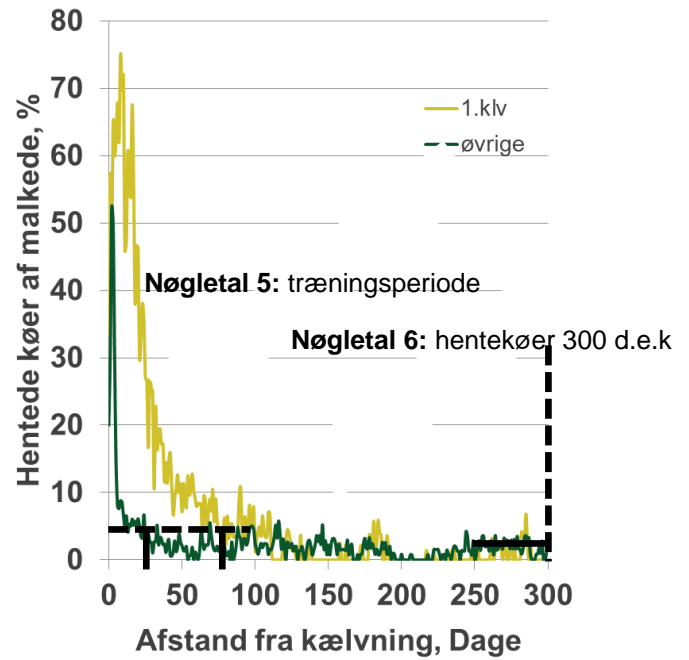
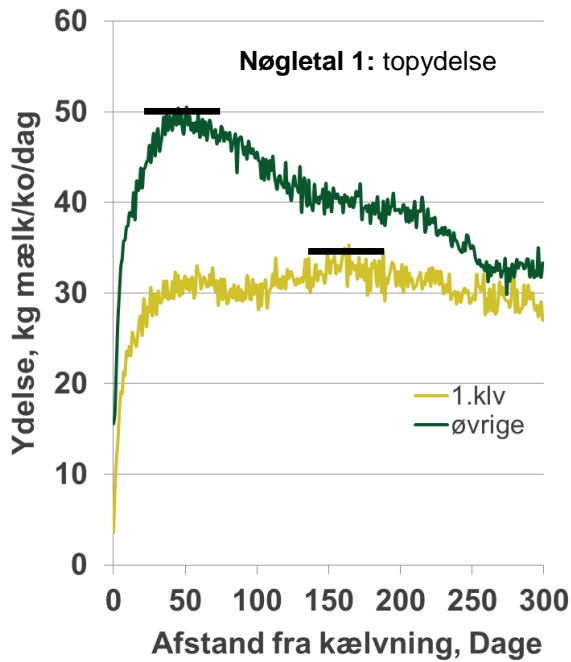
## Hvordan ser det ud hos Søren Velling ?



## HVORDAN SER DET UD ANDRE STEDER ?

Data fra én projekt-besætning i "Besøgsfrekvens-projektet".

Markering anviser nøgletal benyttet i undersøgelsen



**Nøgletal fra flere projekt-besætninger i "Besøgsfrekvens-projektet"**

	<b>Nøgletal</b>	<b>1</b>	<b>2</b>	<b>3</b>	<b>4</b>	<b>5</b>	<b>6</b>	<b>Tip</b>
1	Topydelse, dage - 1.klv - øvr	60 60	60 70	60 90	60 70	60 70	50 70	
2	Dage til 3 malkninger - 1.klv - øvr	20 0	Aldrig Aldrig	Aldrig 40	50 0	40 0	10 0	4 4
3	Max. malkninger, dage - 1.klv - øvr	20 60	150 30	80 40	55	40 60	65 20	Før top- ydelse
4	Hentekøer - totalt, % * - 1.klv - øvr	2,7 4,9	4,5 6,5	15,8 9,6	5,5 2,4	3,2 1,7	4,9 1,7	5-7
5	Træningsperiode, dage 1.klv	20	100	?	80	50	45	28
6	Hentekøer – 300 d.e.k - 1.klv - øvr	3,5 10	4,5 12	8 8	1 2	1 2	10 44	10-15
7	% malkningsint. > 14 t	7,9	5,1	10,6	2,7	4,7	8,9	

**Tip**

Baseret på erfaringer fra projektet kombineret med Canadiske anbefalinger

Nøgletal 2: Fra de nye danske anbefalinger omkring malkning af køer i robot

Nøgletal 3: Nogle forsøgsresultater viser, at en høj malkningsfrekvens i perioden frem til kørerne når deres topydelse har en positiv virkning på ydelsen i resten af laktationen. Derfor er malkningsfrekvensen særlig vigtig i første del af laktationen

Nøgletal 4: Koens motivation for at besøge malkerobotten afspejler primært koens foderbehov. Førstekalvskøer er typisk mere motiverede for robotbesøg end ældre køer, og den tidligt lakterende ko er typisk mere motiveret end den senlakterende ko.

I Canada siger man, at der ved optimal robotdrift må forventes 5-7% malkninger på hentede køer. Få hentekøer blandt senlakterende ældre køer er bekvemt, men er ofte et udtryk for at foderniveauet er for lavt. Ved blandede hold præsterer 1.kalvskøer da for lidt.

Nøgletal 5. Træningsperioden er defineret som varigheden i dag fra kælvning til andelen af 1.kalvskøer der hentes til malkninger kommer ned på 5%. En god opstart af laktation forudsætter, at kørerne hurtigt får et stabilt besøgs mønster med mindst 3 daglige malkninger. Vi mener at en mere systematisk træning af 1.kalvskørerne vil kunne sikre dette uden at det kræver flere hentninger – idet vi forventer at perioden med mange hentninger afkortes.

